



Sender

Sendeleistung	VHF	UHF
HIGH	50 W	35 W
MID HIGH	20 W	20 W
MID LOW	10 W	10 W
LOW	5 W	5 W
Modulationsverfahren	variable Reaktanz	
Nebenwellen	≤ 60 dB	
Mikrofonanschluß	600 Ω, 8poliger Westernstecker	

Empfänger

Frequenzbereich*	VHF (136 ... 174 MHz)	UHF (400... 530 MHz)
Prinzip	Doppelsuperhet	
Zwischenfrequenzen	1. ZF: 15,65 MHz (UHF: 46,05 MHz) 2. ZF: 450 kHz	

Empfindlichkeit*	VHF	UHF
Empfänger (12 dB SINAD)	0,16 µV	0,16 µV
Squelch (Schwellwert)	0,13 µV	0,13 µV
Selektivität	NFM	NFM (schmal)
- 6 dB	> 12 kHz	> 6 kHz
- 60 dB	< 28 kHz	< 18 kHz
Nebenempfangsdämpfung:	> 60 dB	
Stör- und Spiegelfrequenzdämpfung:	> 60 dB	
NF-Leistung (@ K=10 %, 13,8 V, 8 Ω):	> 2,4 W	

* Einhaltung der technischen Daten nur innerhalb der Amateurfunkbänder garantiert.

Besonderheiten

- Farbdisplay mit 3-Zoll-Diagonale und einer Auflösung von 480 x 234 Pixeln
- 3 verschiedene Displaymodi wählbar
- Helligkeit und Kontrast einstellbar
- Videobuchse zur Einspeisung externer Videosignale in PAL- und NTSC-Norm
- Bedienteil komplett absetzbar
- Montage-Kit im Lieferumfang
- für jedes Band gesonderte Bedienelemente
- Softkeys für Erst- und Zweitfunktionen
- Bezeichnungen der Tasten werden auf dem LC-Display dargestellt
- Datenbuchse für 9k6/1k2-Packet-Radio
- Bandscope-Funktion
- einstellbare Squelch-Verzögerung
- im Crossband-Betrieb vollduplex-fähig
- Abschwächer zuschaltbar
- CTCSS-Koder und -Dekoder
- DTMF-Koder und -Dekoder, 14 DTMF-Speicher
- 232 Speicher (inkl. 12 Suchlauf-Eckkanälen, 10 Notizspeichern, 10 Repeater-Speichern, 2 Anrufkanälen)
- Umschaltmöglichkeit für echtes NFM im 12,5-kHz-Raster (Hub und ZF-Bandbreite)
- diverse Suchlauffunktionen
- Prioritätskanalüberwachung
- Duplexer eingebaut
- optimales schnurloses IR-Mikrofon lieferbar
- Lautsprecher im Bedienteil eingebaut
- TOT- und APO-Funktion
- PC programmierbar

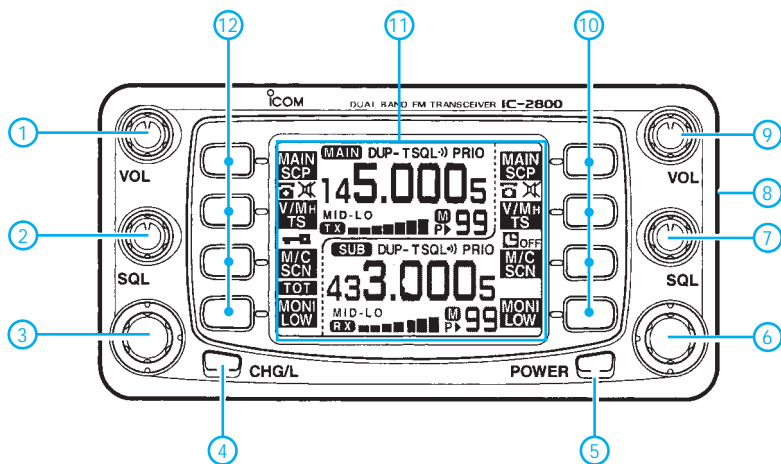
Allgemeines

Dualband-Mobiltransceiver für 2 m und 70 cm	
Hersteller:	ICOM Inc., Japan
Markteinführung:	II/99
Preis:	1229 DM (UVPE 08/99)
Frequenzbereiche:	144 ... 146 MHz 430 ... 440 MHz
Sendearten:	FM (F3E)
Antennenanschluß:	50 Ω (PL-Buchsen)
Betriebsspannung:	13,8 V ± 15 % Minus an Masse
Stromaufnahme:	Senden ≤ 12 A Empfang ≤ 1,8 A
Temperaturbereich:	-10 °C ... 60 °C
Frequenzstabilität:	±10 ppm (-10... + 60 °C)
Maße (B x H x T)	
Bedienteil:	140 mm x 70 mm x 34 mm
Transceiver:	140 mm x 40 mm x 166 mm
Masse	
Bedienteil:	0,29 kg
Transceiver:	1,15 kg
Lieferumfang:	Fernsteuermikrofon HM-98, Bedienteilkabel, Stromversorgungskabel, Sicherung 20 A, Bedienteilhalterung MB-73, Mobilhalterung, Handbuch (deutsch und englisch)

Zubehör, optional

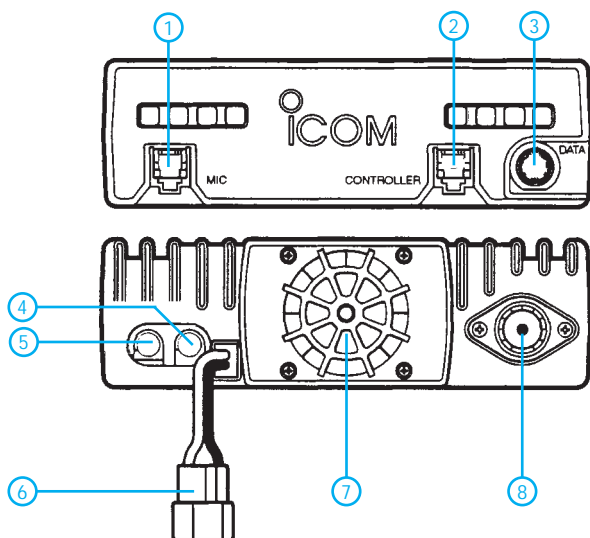
- HM-90, schnurloses Infrarot-Mikrofon
- EX-1759, Infrarot-Empfänger
- HM-118, Handmikrofon
- HM-118T, DTMF-Handmikrofon
- HM-95, DTMF-Handmikrofon
- HM-97, DTMF-Handmikrofon mit 1750 Hz
- SP-10, externer Lautsprecher
- CS-2800, Cloning/PC-Programmier-Software
- OPC-478, Cloning- und Programmier-Kabel
- diverse Verlängerungskabel

Frontseite des Bedienteils



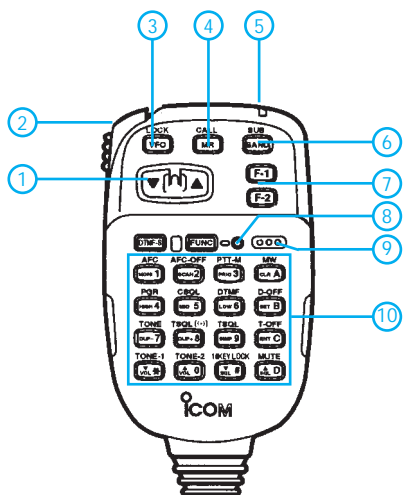
- 1 - VHF-Lautstärkesteller
- 2 - VHF-Squelch-Steller
- 3 - VHF-Abstimmknopf
- 4 - Wechsel- und Verriegelungstaste
- 5 - Ein/Aus-Taste
- 6 - UHF-Abstimmknopf
- 7 - UHF-Squelch-Steller
- 8 - Video-Eingangsbuchse (seitlich)
- 9 - UHF-Lautstärkesteller
- 10 - Multifunktionsknöpfe
- 11 - Funktionsdisplay
- 12 - Multifunktionsknöpfe

Front- und Rückseite des Transceivers



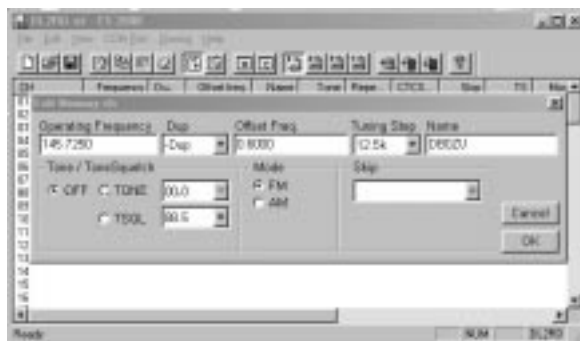
- 1 - Mikrofonbuchse
- 2 - Anschluß für das Bedienteil
- 3 - Data-Buchse für Packet-Radio (6polig Mini-DIN)
- 4 - Buchse für externen Lautsprecher 2-m-Band
- 5 - Buchse für externen Lautsprecher 70-cm-Band
- 6 - Stromversorgungsbuchse
- 7 - Lüfter
- 8 - Antennenbuchse PL-Norm (Duplexer ist eingebaut)

DTMF-Mikrofon MH-98

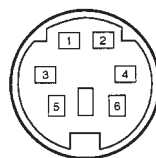


- 1 - Auf/Ab-Tasten
- 2 - PTT-Taste
- 3 - VFO-Taste
- 4 - Speichertaste
- 5 - Aktivitätsanzeige
- 6 - Bandtaste
- 7 - Funktionstasten
- 8 - Funktionsanzeige
- 9 - Öffnungen für das Mikrofon
- 10 - Tastenfeld

Programmiersoftware CS-2800



Data-Buchse



- | | |
|-------------|---------------------|
| 1 - DATA IN | Sendedaten 1k2, 9k6 |
| 2 - GND | Masse |
| 3 - PTT | 0 V = Senden |
| 4 - 9k6 OUT | Empfangsdaten 9k6 |
| 5 - 1k2 OUT | Empfangsdaten 1k2 |
| 6 - P SQL | Squelch-Ausgang |